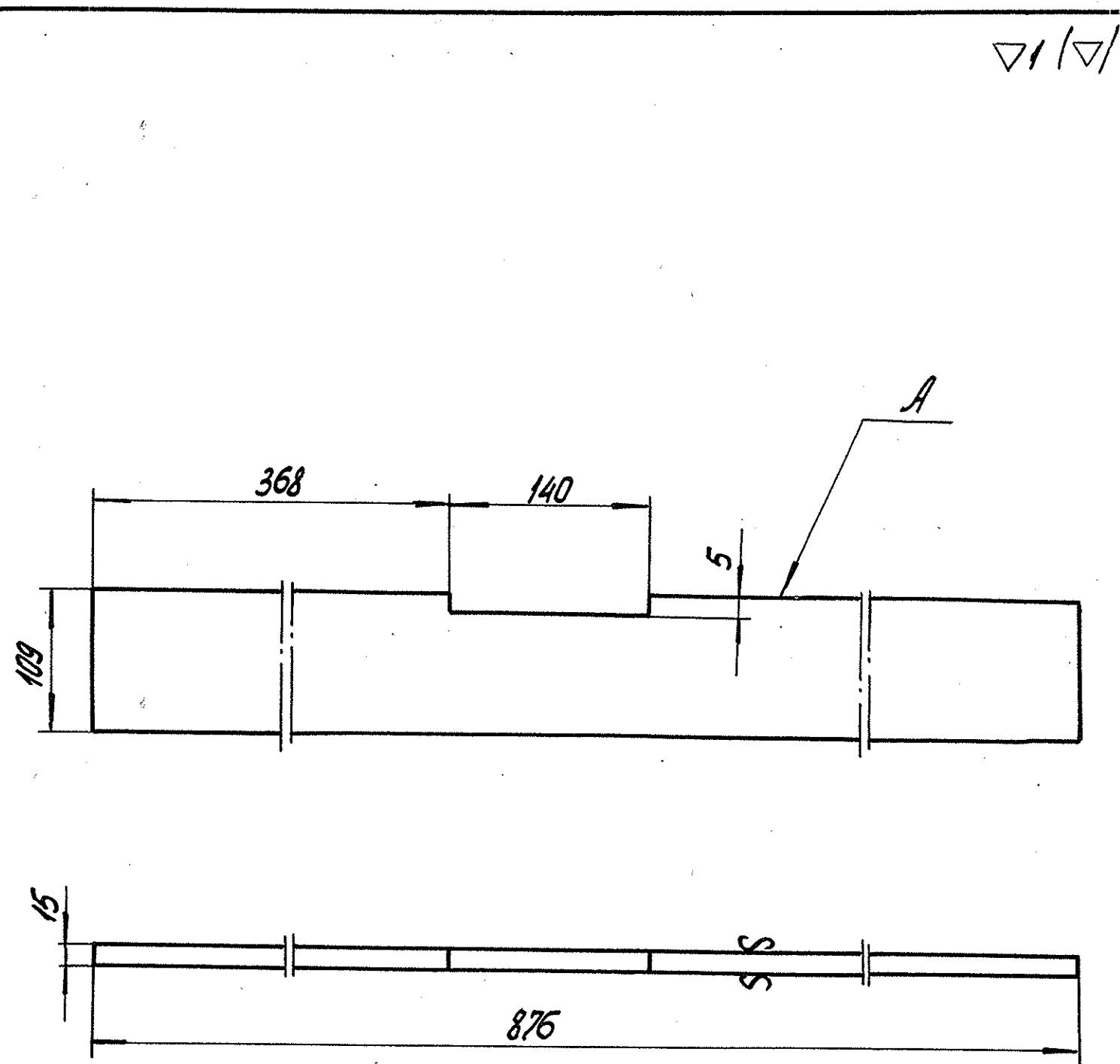
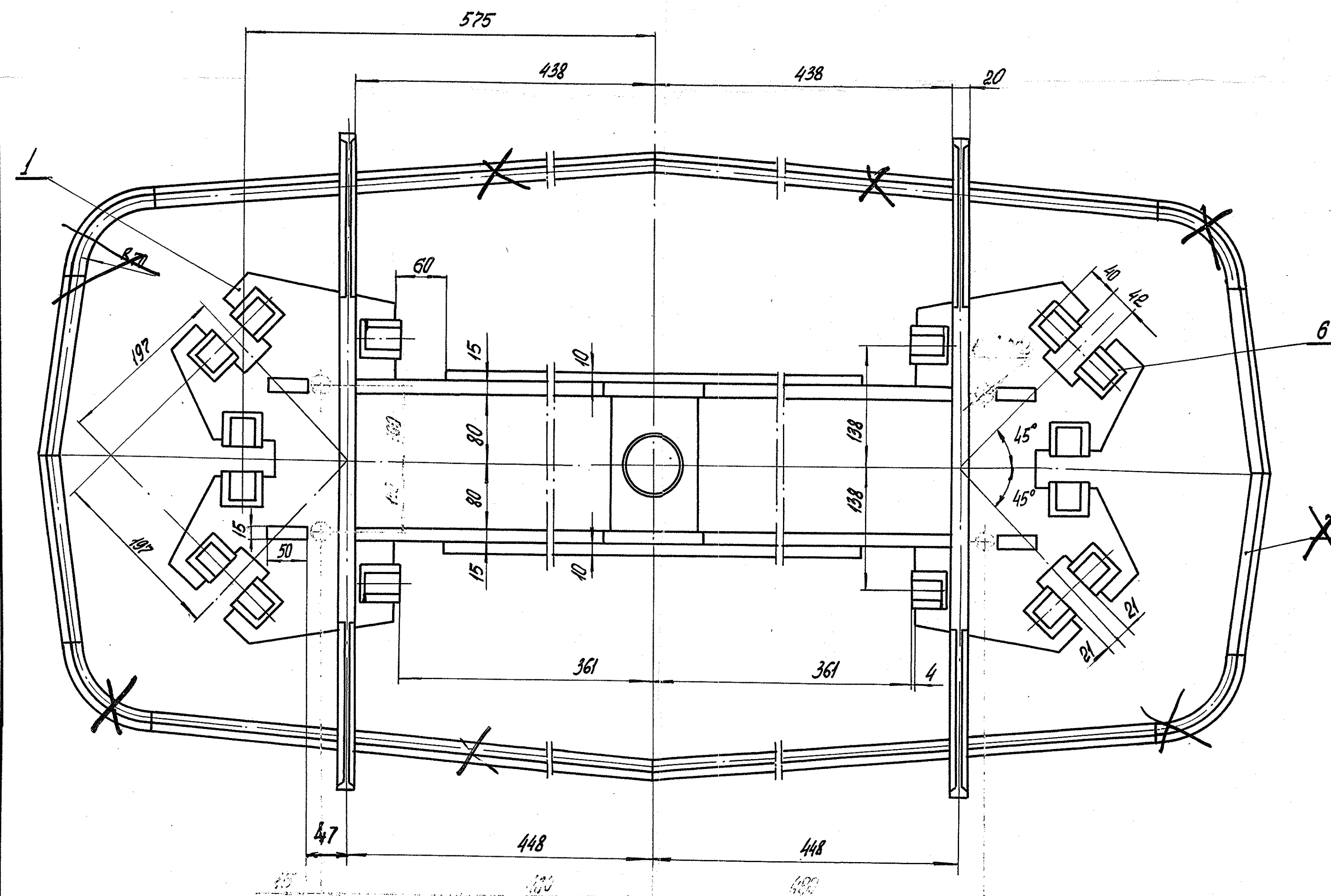
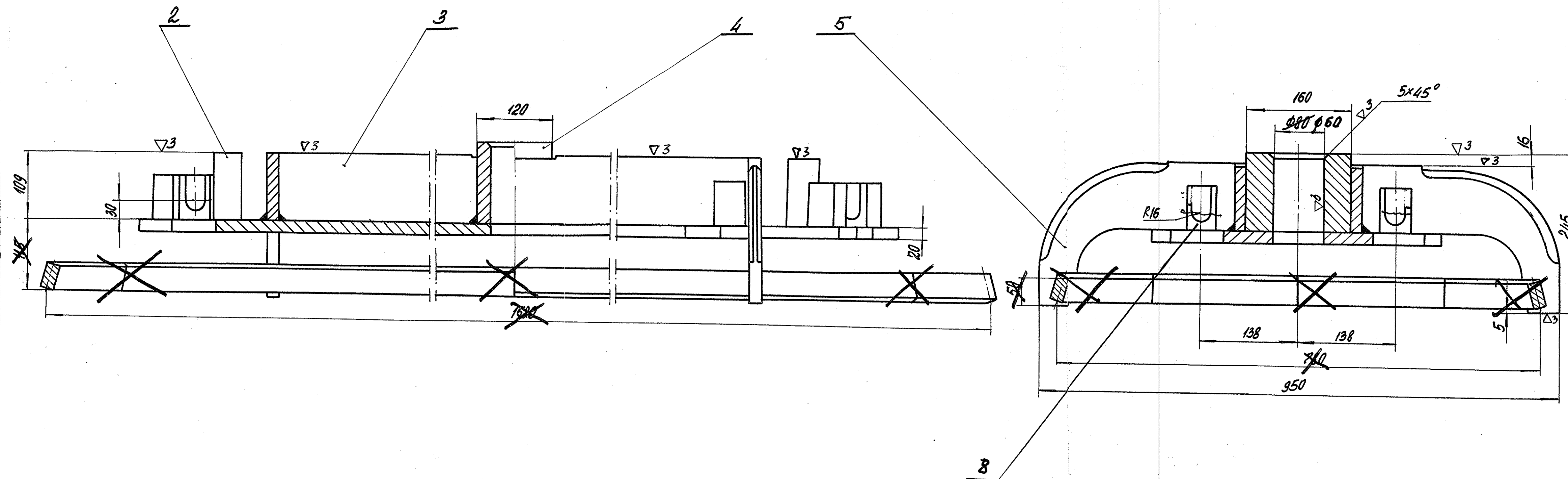


8	2	Ось	Ст.3	4,5	1:1	МА6405-6	МА6405-2
Поз.	Кол.	Наименование	Матер.	Вес	М	Детали	Сборочн. № чертежа



Обработку поверхности А выполнить после сварки.

3	2	Ребро	Ст.3	11,1	1:4	МА6405-6	МА6405-6
Поз.	Кол.	Наименование	Матер.	Вес	М	Детали	Сборочн. № чертежа



1. Конструкция сварная. Сварку выполнить по контуру примыкания свариваемых деталей сплошным швом. Катет шва $K=15\text{ мм}$.
2. Все гнезда (поз.6) центровать и приварить по специальному кондуктору.
3. За базу кондуктора принять отв. $\Phi 80\ 60$
4. В местах четкировки гнезд поз.6, опоры поз.5 к плите поз.1, не приваривать.

8	2	Зназдо	Ст.3	4	0,5	2,0	МА387-А
7	1	Обечайка	Сварн.	1	31,8	31,8	МА6405-2
6	16	Гнездо	Ст.3	16	0,7	11,2	МА6403-10 поз.6
5	2	Опора	Ст.3	2	14,8	29,6	МА6403-10 поз.5
4	1	Втулка	Ст.3	1	1,5	1,5	МА6403-10 поз.4
3	2	Ребро	Ст.3	2	11,1	22,2	МА6405-6
2	4	Упор 50x15x109	Ст.3	4	0,6	2,4	УЧ
1	1	Плита	Ст.3	1	40,9	40,9	МА6405-2
Поз.	Кол.	Наименование	Матер.	Кол.	Ед. изм.	Общ. вес в кг	Густ. изм. в кг/см ³ Примеч.

С п е ц и ф и к а ц и я

3	1	Рама	Сварн.	199,6	1:4	МА6405-6	МА6405-2
Поз.	Кол.	Наименование	Матер.	Вес	М	Детали	Сборочн. № чертежа

Изм. и дата	Металлургический завод		
	ЗАПОРОЖСТАЛЬ		
Цех	Мартеновский		
Объект	Линия теплотильных вставок		
Содержим. чертежа	Разработка шрифта для изготовления ЦА"Мта. Рама, один вид.		
Согласовано	Копировал	Малки	Проект - рабочий
Конструктор	Бурмистров	М-6:	1:4
Проверил	Петров	Дата:	6.5.1972г
Рук. группой	Петров	43 ЛАМ лаборатор. №6	
Нав. лад.	Фяне		
Зам. нач. ЦА"М	Селяков	МА6405-6	